



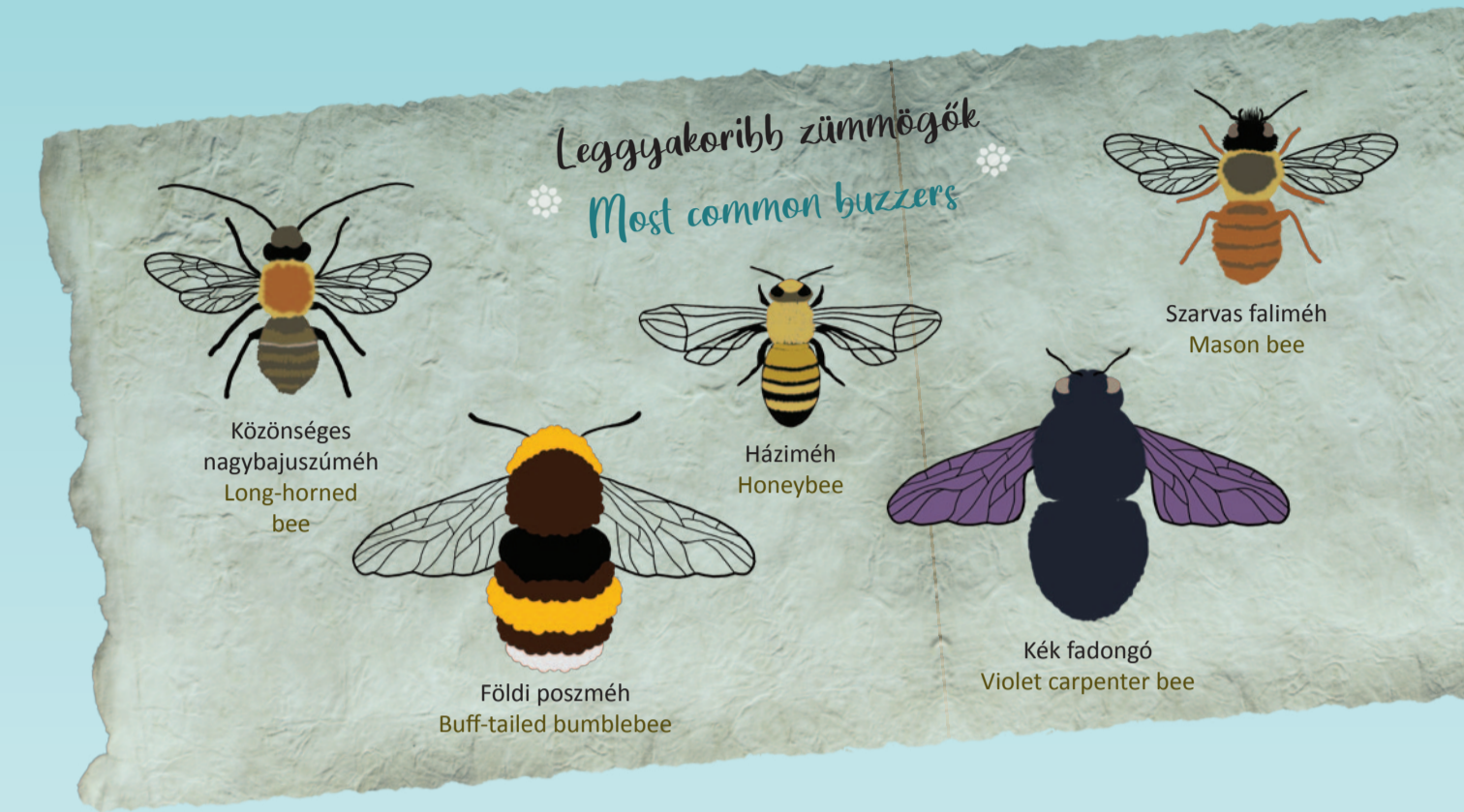
ZÜMMÖGÉS MINDENHOL?

BUZZING EVERYWHERE?



A Tihanyi-félsziget rendkívül változatos élővilága, virágban gazdag napsütötte rétjei, ligetes erdei csalogatnak sétára, kirándulásra. Szakítsunk időt a növények és „látogatóik” megfigyelésére! Merre hallunk zümmögést?

The extremely diverse wildlife of the Tihany Peninsula, its sunlit meadows full of flowers and friendly woodlands invite us for a short walk or a longer hike. Take your time to observe the plants and their “visitors”! Where can you hear buzzing?



Közönséges nagybajuszúméh
Long-horned bee



Háziméh
Honey bee



Szarvas falíméh
Mason bee



Földi poszméh
Buff-tailed bumblebee



Kék fadongó
Violet carpenter bee



Éjjel-nappal munkában!

Zsongnak, surrognak, döngenek, de ők nem méhek! Mégis fontos szerepet töltenek be a beporzásban. Láthatjuk őket a félsziget rétjein virágról virágra repkedni, sőt még az éjszaka sötétjében is dolgoznak.

tölgyfaszender
Oak hawk-moth

Working night and day!

They can buzz, hum, drone, but they are not bees! They play a very important role as pollinators. You can see them flying from one flower to another in the Peninsula, they are even working in the darkness of the night.



kis apollólepke
Clouded Apollo



fecskefarkú lepke
Common yellow swallowtail



Trükkös szépségek Tricky beauties

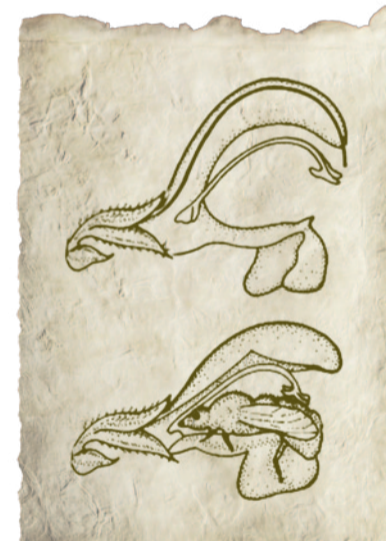


Az állatmegporzású virágok a sikeres megporzás érdekében különbözőképpen csalogatják magukhoz a rovarokat: színes szirmokkal, könnyen tapadó virápporral, magas tápanyagtartalmú nektárral, illatanyagokkal és különleges virágszerkezettel.

Plants that are pollinated by animals attract insects in different ways: they have colourful petals, special flower structure and sticky pollens, they produce fragrances and nectar with high calory content.

A furfangos mezei zsálya

A nektárt kereső rovar bebújik a mezei zsálya virágjának mélyére, megbillenti a porzószal alsó részét, amitől a portok előrecsapódnak, és a viráppor a rovarral tovább egy másik virág termőjére.



The wily meadow sage

The insect, who is looking for nectar, crawls deep into the flower of the meadow sage and tilts the lower part of the stamen. It makes the anther move forward and this way the pollens fall on the insect. It can deliver these pollens onto the stigma of another flower.

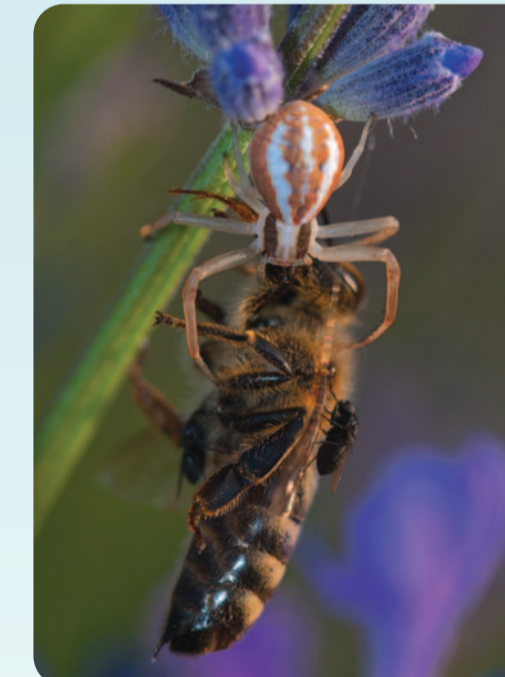
Ezt te is kipróbálhatod, ha egy fűszál segítségével finoman benyúlsz a virág torkába.

You can try it by using a grass stem, put it gently into the throat of the flower.



Tax collectors of pollinators

Pollinating insects are parts of a community like every other living organism. They are members of the food web. They eat and they are eaten.



A virágakó karolópók a virágok szirmai közt vagy annak fonákján megbújva leselkedik, majd a leszálló rovarokat megnyúlt első két lábapárjával, ölelő mozdulattal ejti zsákmányul.

The flower crab spider hides among the petals of a flower or the back side of it. It waits for insects to land on the petals, then it hunts them by embracing the insects with its elongated front two legs.

A szalagos méhészbogár lárvája vadméhek fészkeiben fejlődik, ahol az elpusztult vagy beteg méhlárvákat fogyasztja.

The larvae of the bee-eating beetle are developing in the nests of wild bees where they eat the dead or ill bee larvae.



2. lepkehernyó
caterpillar

Próbáld meg párosítani őket!
Try to find the pairs!



1. nünükélárva
oil beetle larva

A kaptárban kész táplálékot kap. It gets ready food in the hive.



3. háziméh-lárva
honey bee larva

Önállóan, a szabadban táplálkozik. It feeds on their own afield.

Erős lábával csimpaszkodik. It clings with strong legs.



A gyurgyalag méhekkel, darazsakkal és más repülő rovarokkal táplálkozik. Kutatások igazolják, hogy a háziméhet csak hűvös időszakban és kis mennyiségben fogyaszt.

The European bee-eater feeds on bees, wasps and other flying insects. Based on researches, it can be stated that it eats honeybees in low number, only when the weather is cold.

A kék nünüke nőtényi lárvái magányosan élő méhek bundájába csimpaszkodva, potyautasként jutnak be a méh fészkebe. Ott felfalják a méh petéjét, majd megdézsmálják a felhalmozott viráppor és mézkezelést.

The larvae of the violet oil beetle cling onto the fur of solitary bees so they get into the nest of the bee as free-riders. They eat up the eggs of the bee, then feast on the collected and stored pollens and honey.

