

## FAJOK

A Vadonleső programba olyan növényeket és állatokat választottunk, melyek könnyen felismerhetőek, általánosan elterjedtek és természetvédelmi érdeklődésre tartanak számot. A megfigyelhető fajok listája évről-évre bővül, jelenleg az alábbi fajokról tudsz észlelést rögzíteni a Vadonlesőben:



Keleti sün

Közönséges ürge

Foltos szalamandra

Mocsári teknős

Szarvasbogár

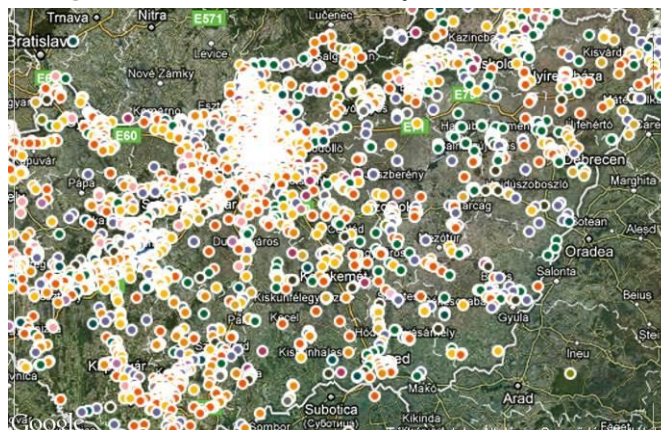
Farkasalmalepke

Hóvirág

Szúrós csodabogyó

## KÖZÖS EREDMÉNYEINK

A Vadonleső honlapot évente 35-40 ezerszer keresték fel és évi 3 000 körüli adatot szolgáltatott. Az összesített térképet időszakokra és fajokra kellett bontanunk, mert nem látszik az előfordulási pöttyök alatt az ország, sőt vannak külföldi bejelentéseink is!

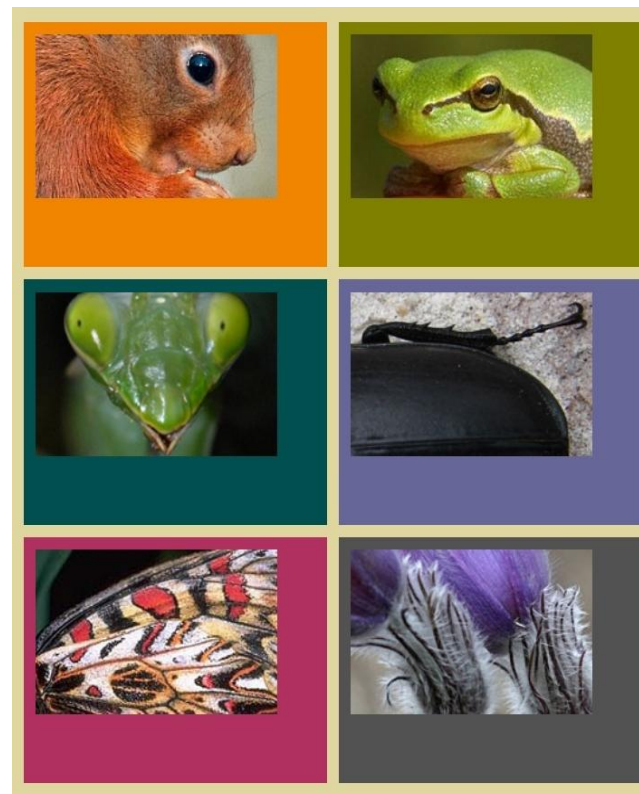


A kedvenceitek a sünök voltak, de szép számú bejelentés érkezett a rovarokról is, és rövid virágzási idejük ellenére a növényekről is. A foltos szalamandra ismert országos elterjedése már szinte teljesen kirajzolódott, de eddig ismeretlen ürge előfordulásról is kaptunk már adatot!



# vadonleső

*Önkéntesekkel a természetért*



## CÉLJAINK

Számos élőlény fordul elő környezetünkben, melyekről azt hihetnénk, hogy mindenhol ott vannak. Ha alaposabban utána nézünk, akkor azonban kiderül, hogy ez nem teljesen így van.

Annak érdekében, hogy minél kevesebb állat- és növényfaj kerüljön veszélyeztetett helyzetbe, elengedhetetlenül szükséges, hogy még a gyakori, őshonos élőlények esetében is időben elkezdjük az állományfelméréseket és a veszélyeztető tényezők felderítését.

Ezt az adott fajok hosszú távú megfigyelése alapozza meg, például a Nemzeti Biodiverzitás-monitorozó Rendszer (NBmR) keretében.

Vadonleső programunk segítségével komolyan hozzájárulhatsz ehhez a munkához, hiszen az adatok a hivatásos természetvédelem adatbázisába, a Természetvédelmi Információs Rendszerbe (TIR) is bekerülnek, szakmai ellenőrzést követően.



[www.vadonleso.hu](http://www.vadonleso.hu)

## RÓLUNK

A Vadonleső Központban azon dolgozunk, hogy a programban résztvevő önkéntes, vagyis Te, minél kényelmesebben és hatékonyabban csatlakozhass és vehess részt az adatgyűjtésben. Fontos számunkra, hogy az értékes előfordulási adatok gyűjtése kellemes elfoglaltságot, jó kikapcsolódást is jelentsen minden résztvevőnek!



Minden állat- és növényfajnak megvan a maga felelőse a csapatban, aki gondoskodik az adatok ellenőrzéséről és válaszol a fajjal kapcsolatos kérdéseitekre.

Kérjük, amennyiben kérdésed, észrevételed van a Vadonlesővel kapcsolatban, írd meg számunkra elektronikus levélben a [vadonleso@vm.gov.hu](mailto:vadonleso@vm.gov.hu) e-mail címre.

**KÖSZÖNJÜK AZ AKTÍV  
KÖZREMŰKÖDÉST!**

## HOGYAN CSATLAKOZHATSZ?

Az adatgyűjtésben a Te segítségedet kérjük! Hiszen ki ismerhetné jobban közvetlen környezetet, mint éppen Te, és más nyitott szemmel járó, érdeklődő helybeli?



Megfigyeléseidet a [www.vadonleso.hu](http://www.vadonleso.hu) oldalon, részletes adatlapon és térképen jelölheted be, ahol a korábbi és aktuális előfordulásokat is ellenőrizheted.

## FONTOS TUDNIVALÓK:

Az általad feltöltött adatok nagy segítséget nyújtanak egy-egy faj megőrzésében, de ne feledd, nem az a fontos, hogy sok, hanem hogy biztos adatokat küldj!

Csak olyan adatot tölts fel a honlapra, amely esetében mind a fajhatározásban, mind a helyszínben biztos vagy!

**Légy szíves, egy adatot egyszer rögzíts!**

**Kérjük, az adatlapot hiánytalanul töltsd ki!**